

**Vitek®**

**MANUAL INSTRUCTION  
ИНСТРУКЦИЯ ПО ЭКСПЛУАТАЦИИ**

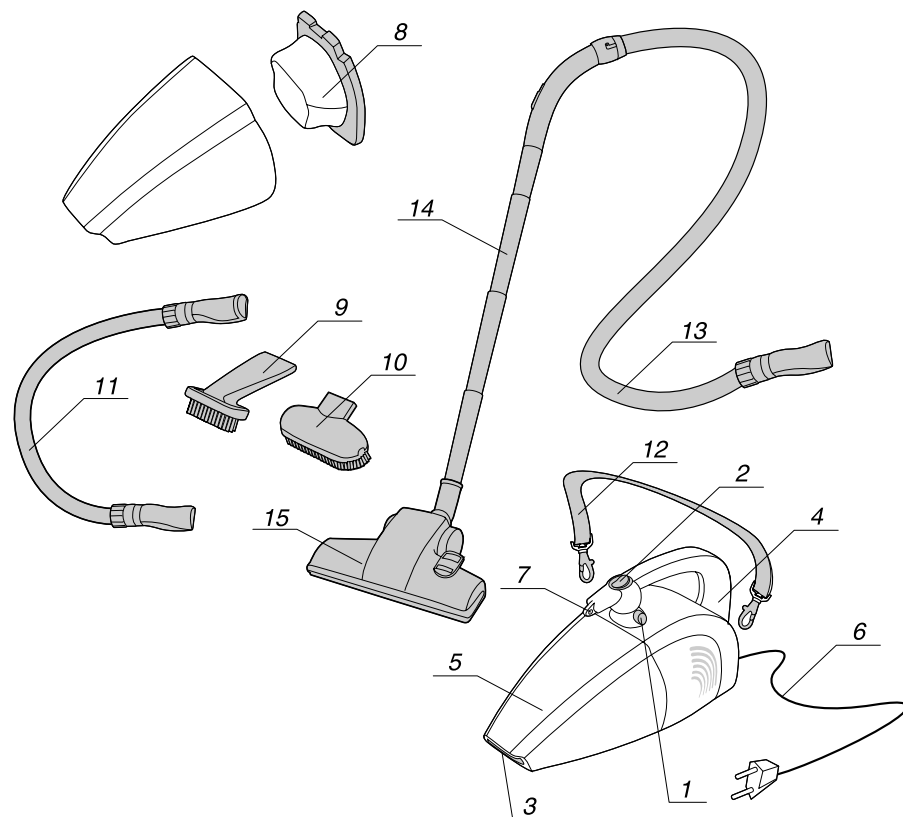
**VACUUM CLEANER  
ПЫЛЕСОС**



**МОДЕЛЬ VT-1821**

## ENGLISH

## РУССКИЙ

**DESCRIPTION**

- |                                 |                                 |
|---------------------------------|---------------------------------|
| 1. Collection Container         | (connect clips at these points) |
| 2. Power Switch                 |                                 |
| 3. Suction Opening              |                                 |
| 4. Handle                       |                                 |
| 5. Collection Container         |                                 |
| 6. Power Cord                   |                                 |
| 7. Carry Leash Attachment Holes |                                 |
| 8. Tri-Layer Filter             |                                 |
| 9. Crevice Brush                |                                 |
| 10. Upholstery Brush            |                                 |
| 11. Small flexible Hose         |                                 |
| 12. Adjustable Carrying Leash   |                                 |
| 13. Flexible Hose               |                                 |
| 14. Extension tubes             |                                 |
| 15. Floor brush                 |                                 |

2

**НЕИСПРАВНОСТИ И ИХ УСТРАНЕНИЕ**

<b>НЕИСПРАВНОСТЬ</b>	<b>ВОЗМОЖНАЯ ПРИЧИНА</b>	<b>УСТРАНЕНИЕ</b>
Пылесос не работает	<ol style="list-style-type: none"> <li>1. Штепсельная вилка не плотно присоединена к розетке</li> <li>2. Нет напряжения в сети</li> <li>3. Прибор нуждается в чистке или ремонте</li> </ol>	<ol style="list-style-type: none"> <li>1. Плотно вставьте вилку в розетку</li> <li>2. Прочистите трехслойный фильтр или обратитесь к квалифицированным специалистам по вопросам ремонта</li> </ol>
Отсутствует всасывание	<ol style="list-style-type: none"> <li>1. Трехслойный фильтр заполнен</li> <li>2. Трубка прибора заблокирована</li> <li>3. Контейнер для сбора пыли заполнен</li> </ol>	<ol style="list-style-type: none"> <li>3. Прочистите трехслойный фильтр</li> <li>4. Отключите прибор от сети. Удалите трехслойный фильтр и убедитесь, что трубка не заблокирована</li> </ol>
Слабая степень всасывания	<ol style="list-style-type: none"> <li>1. Трехслойный фильтр заполнен</li> <li>2. Трубка прибора заблокирована</li> <li>3. Контейнер для сбора пыли заполнен</li> </ol>	<ol style="list-style-type: none"> <li>5. Прочистите или замените трехслойный фильтр</li> </ol>
Появление пыли из выпускного отверстия пылесоса	<ol style="list-style-type: none"> <li>1. Трехслойный фильтр заполнен</li> <li>2. Трехслойный фильтр установлен неправильно</li> <li>3. Отверстия в трехслойном фильтре</li> <li>4. Трехслойный фильтр заблокирован</li> </ol>	<ol style="list-style-type: none"> <li>1. Прочистите трехслойный фильтр</li> <li>2. Установите трехслойный фильтр в соответствии с инструкцией</li> <li>3. Замените трехслойный фильтр</li> </ol>
Отсутствует разрежение внутри шланга и щеток	<ol style="list-style-type: none"> <li>1. Шланг заблокирован</li> <li>2. Трехслойный фильтр заполнен</li> </ol>	<ol style="list-style-type: none"> <li>1. Снимите шланг и/или щетки и удалите посторонние предметы из шланга</li> <li>2. Прочистите трехслойный фильтр</li> <li>3. Убедитесь, что шланг и/или щетки установлены правильно</li> </ol>

11

**РУССКИЙ****ENGLISH****РЕКОМЕНДАЦИИ ПО ИСПОЛЬЗОВАНИЮ ПЫЛЕСОСА**

**ВНИМАНИЕ:** Данный ручной пылесос является мощным прибором. Перед включением убедитесь, что Вы держите его крепко.

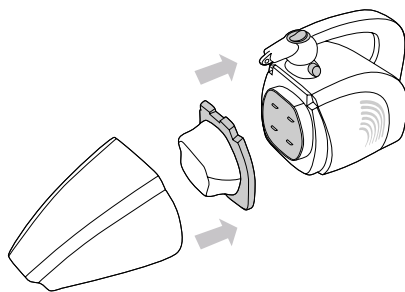
1. Крепко возьмите пылесос за ручку.
2. Переведите переключатель ВКЛ/ВЫКЛ в положение ВКЛ.
3. Приступайте к уборке.

**ЗАМЕНА И ЧИСТКА ТРЕХСЛОЙНОГО ФИЛЬТРА.**

**ВНИМАНИЕ:** Входное отверстие всегда должно быть свободно от посторонних предметов - в противном случае перегрев двигателя может привести к его повреждению.

**ПРЕДУПРЕЖДЕНИЕ:** Всегда отключайте прибор от сети, перед тем, как открыть контейнер для сбора пыли.

1. Для того, чтобы открыть контейнер для сбора пыли, нажмите фиксирующую кнопку и потяните контейнер наружу.
2. Извлеките трехслойный фильтр.
3. Прочистите трехслойный фильтр.
4. Промойте фильтр под струей холодной воды, затем дайте ему полностью просохнуть.
5. Аккуратно установите трехслойный фильтр на место.
6. Присоедините контейнер для сбора пыли к корпусу пылесоса.



**СОХРАНИТЕ ДАННУЮ ИНСТРУКЦИЮ**

**СПЕЦИФИКАЦИЯ**

Питание	220-240 В ~ 50 Гц
Максимальная мощность	1000 Вт
Мощность всасывания	200 Вт
Объем пылесборника	0,7 л.

**СРОК СЛУЖБЫ ПЫЛЕСОСА НЕ МЕНЕЕ 5-ТИ ЛЕТ**

**IMPORTANT SAFETY INFORMATION**

**PLEASE READ ALL WARNINGS, PRECAUTIONS AND INSTRUCTIONS BEFORE USING YOUR HAND VACUUM. FAILURE TO DO SO MAY RESULT IN DAMAGE TO THE UNIT, SERIOUS INJURY OR EVEN DEATH. USE ONLY AS DIRECTED.**

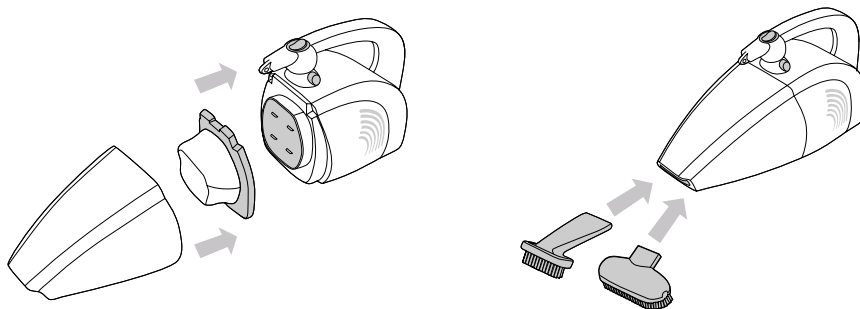
- Do not leave appliance unattended when plugged in. Unplug from electrical outlet when not in use and before cleaning.
- Do not use on wet surfaces.
- Look on your hand vacuum and follow all label and marking instructions.
- Use only as described in this manual. Use only manufacturer's recommended attachments.
- Never use with damaged cord or plug. Do not use hand vacuum if it has been dropped, damaged, left outdoors, or dropped in water. Have the unit checked and serviced by a qualified appliance repair person.
- Never pull, lift or carry by cord, use cord as a handle, close a door on cord, or pull cord around sharp edges or corners. Damage to the unit or injury may occur.
- Do not run appliance over cord. Keep cord away from heated surfaces.
- Do not unplug by pulling or tugging on cord. To unplug, grasp the plug, with dry hands only not the cord to remove plug from outlet.
- Do not handle plug or use unit with wet hands.
- Keep hair, loose clothing, fingers, and all parts of body away from openings and moving parts.
- Do not pick up anything that is burning or smoking, such as cigarettes, matches or hot ashes.
- Turn off the power before unplugging.
- Use extra care when cleaning on stairs.
- Do not use to pick up flammable liquids such as gasoline or use in areas where they may be present.
- Use only 10 amp VDE rated extension cords. Extension cords rated for less amperage may overheat. Use basic safety precautions so that the cord cannot be pulled or tripped over.
- Keep end of hose, brushes, extension poles and other openings away from your face and body.
- Do not use the vacuum without Tri-Layer Filter in place.
- Always unplug this appliance before connecting or disconnecting flexible hose.
- Store the vacuum indoors in a cool, dry area. Put vacuum away after use to prevent tripping accidents.
- Turn off and unplug the hand vacuum when emptying the collection container.
- Do not change attachments while the unit is on.
- Use only the hand vacuum attachments/accessories included in this package or for this product. The use of any other attachments may damage the unit or cause injury.
- Use power cord only in standard 2-prong grounded outlets.

**ENGLISH****HOW TO ASSEMBLE YOUR HAND VACUUM**

**WARNING:** Always unplug from electrical outlet before opening the Collection Container.

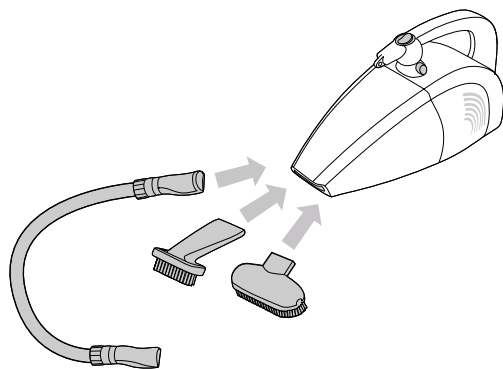
**NOTE:** Tri-Layer Filter must be used at all times when operating the hand vacuum.

1. To open the Collection Container, push Button and pull out the Collection Container. Make sure the Tri-Layer Filter is inside, then attach the Collection Container to the hand vacuum.



2. To attach the Upholstery Brush or Crevice Brush to the hand vacuum, push brush's flat end into the Suction Opening as shown.

3. To use the Flexible Hose, push the end of the hose into the Suction Opening, then attach the desired brush to the opposite end of the Flexible Hose, as shown.

**HOW TO USE HAND VACUUM**

**CAUTION:** The hand vacuum is a very powerful unit. Make sure that you hold it firmly, otherwise it can slip out of your hand and cause injury.

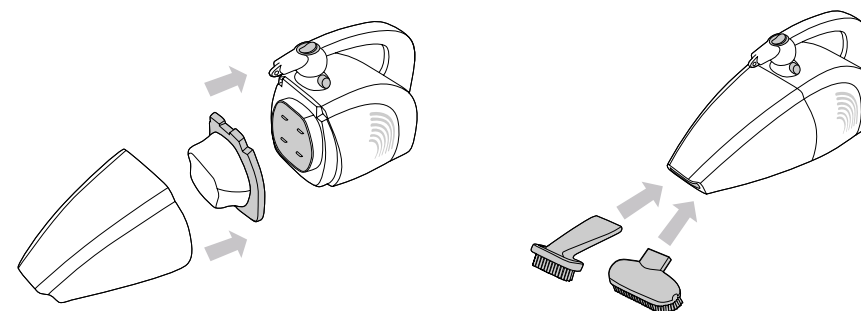
**РУССКИЙ****УКАЗАНИЕ ПО СБОРКЕ ПЫЛЕСОСА**

**ПРЕДУПРЕЖДЕНИЕ:** Всегда отключайте прибор от сети, перед тем, как открыть контейнер для сбора пыли.

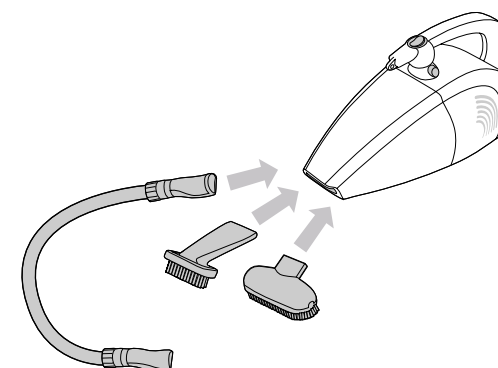
**ПРИМЕЧАНИЕ:** Не допускается использование пылесоса без трехслойного фильтра.

1. Для того, чтобы открыть контейнер для сбора пыли, нажмите фиксирующую кнопку и потяните контейнер наружу. Убедитесь, что трехслойный фильтр установлен правильно и после этого присоедините контейнер для сбора пыли к корпусу пылесоса.

2. Присоедините щетку для ухода за мягкой мебелью или щелевую щетку, вставив ее наконечник во входное отверстие пылесоса, как показано ниже.



3. Присоедините гибкий шланг, вставив его наконечник во входное отверстие пылесоса, затем присоедините к противоположному концу шланга щетку, как показано ниже.



## РУССКИЙ

### ВАЖНЫЕ МЕРЫ ПРЕДОСТОРОЖНОСТИ

1. Внимательно прочитайте инструкцию. Прежде, чем подключать пылесос к розетке сети переменного тока, убедитесь в том, что сетевое напряжение в вашем доме соответствует напряжению питания пылесоса.
2. **ПРЕДУПРЕЖДЕНИЕ:** Не пользуйтесь пылесосом для чистки мокрых ковров или полов.
3. Необходимо быть особенно внимательными, если пылесосом пользуются дети или он используется вблизи от детей. Не позволяйте детям использовать пылесос в качестве игрушки. Никогда не оставляйте без присмотра работающий пылесос. Используйте пылесос только по назначению, как описано в данной Инструкции по эксплуатации.
4. Не пользуйтесь пылесосом, если в него не вставлен пылесборник. Чтобы поддерживать эффективность работы пылесоса, чистите пылесборник до того, как он переполнится.
5. Не используйте пылесос для того, чтобы засасывать внутрь горящие спички, тлеющие угольки или окурки сигарет. Держите пылесос подальше от кухонных плит, печей или других источников тепла. Тепло может привести к деформации или изменению цвета пластиковых деталей пылесоса.
6. Избегайте засасывания в пылесос твердых и острых предметов, так как они могут повредить детали пылесоса. Не наступайте на шланг пылесоса. Не кладите на шланг тяжелые предметы. Не блокируйте всасывающее и выпускное отверстия пылесоса.
7. Перед тем как отсоединять пылесос от сетевой розетки, выключите его с помощью выключателя питания, расположенного на пылесосе. Всегда отсоединяйте сетевой шнур от розетки перед тем, как заменять пылесборник.
8. Если ваш пылесос не работает надлежащим образом, выключите его, отсоедините от сети переменного тока и обратитесь в уполномоченный сервисный центр.

### ПРЕДУПРЕЖДЕНИЯ

1. Не всасывайте пылесосом воду.
2. Не погружайте шланг в воду для его чистки.
3. Шланг пылесоса должен регулярно проверяться и не должен использоваться, если в нем обнаружено повреждение.

## ENGLISH

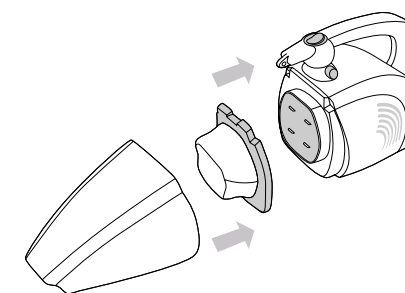
1. Hold the hand vacuum firmly with your hand on the Handle.
2. Push the On/Off Power Switch to the "On" position.
3. Start vacuuming.

### CHANGING & CLEANING THE TRI-LAYER FILTER

**CAUTION:** The Suction Opening must be open, free of any obstructions at all times. Otherwise, the motor will overheat and could get damaged.

**WARNING:** Always unplug the unit from electrical outlet before opening the Collection Container.

1. To open the Collection Container, push Button and pull out the Collection Container.
2. Pull out the Tri-Layer Filter.
3. Empty the dust from the filter.
4. Rinse the filter in cold water, and then wait until it dries completely before replacing it into the Collection Container.
5. Place the filter carefully back into the Collection Container.
6. Attach the Collection Container to the hand vacuum unit.



### SPECIFICATIONS

Power requirement	220-240 V ~ 50 Hz
Max. power	1000 W
Suction power	200 W
Dust capacity	0,7 l.

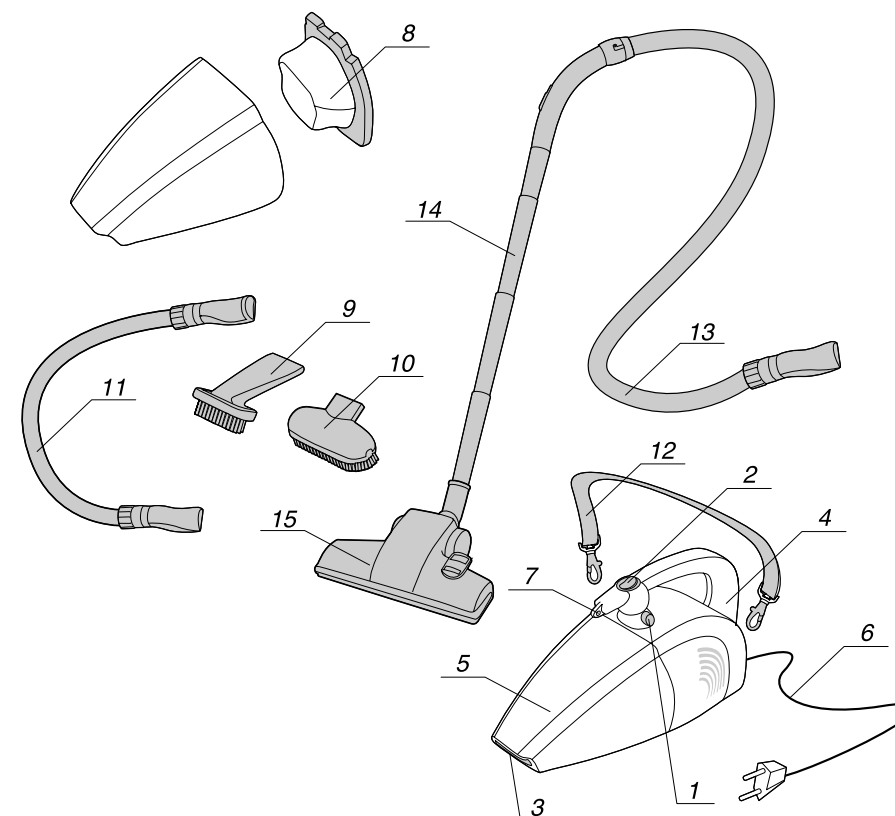
### SERVICE LIFE OF VACUUM CLEANER NOT LESS THAN 5 YEARS

## ENGLISH

## РУССКИЙ

## TROUBLESHOOTING

PROBLEM	POSSIBLE REASON	POSSIBLE SOLUTION
HAND VACUUM WILL NOT OPERATE	<ol style="list-style-type: none"> <li>1. Power cord is not firmly plugged into outlet.</li> <li>2. No power in wall outlet.</li> <li>3. Needs to be cleaned or serviced.</li> </ol>	<ol style="list-style-type: none"> <li>1. Plug unit in firmly.</li> <li>2. Clean Tri-Layer Filter or call a qualified appliance repair person.</li> <li>3. Empty Tri-Layer Filter.</li> <li>4. Turn unit off and unplug from wall outlet. Remove Tri-Layer Filter and check for object(s) that could be blocking air duct and remove.</li> </ol>
HAND VACUUM WILL NOT PICK UP	<ol style="list-style-type: none"> <li>1. Tri-Layer Filter is full.</li> <li>2. Unit is clogged.</li> <li>3. Collection container needs to be emptied.</li> </ol>	<ol style="list-style-type: none"> <li>5. Clean or replace Tri-Layer Filter.</li> </ol>
HAND VACUUM SUCTION POWER IS WEAK	<ol style="list-style-type: none"> <li>1. Tri-Layer Filter is full.</li> <li>2. Unit is clogged.</li> <li>3. Collection container needs to be emptied.</li> </ol>	<ol style="list-style-type: none"> <li>1. Empty Tri-Layer Filter.</li> <li>2. Review Tri-Layer Filter instructions and replace correctly.</li> <li>3. Replace Tri-Layer Filter.</li> </ol>
DUST ESCAPING FROM THE HAND VACUUM	<ol style="list-style-type: none"> <li>1. Tri-Layer Filter is full.</li> <li>2. Tri-Layer Filter is not installed correctly.</li> <li>3. Puncture/hole in Tri-Layer Filter.</li> <li>4. Tri-Layer Filter is blocked.</li> </ol>	<ol style="list-style-type: none"> <li>1. Remove hose and/or brushes, remove obstruction from hose.</li> <li>2. Empty and clean Tri-Layer Filter.</li> <li>3. Make sure hose and/or brush is properly installed.</li> </ol>
HAND VACUUM FLEXIBLE HOSE OR BRUSHES WILL NOT PICK UP	<ol style="list-style-type: none"> <li>1. Hose is clogged.</li> <li>2. Tri-Layer Filter is full.</li> </ol>	<ol style="list-style-type: none"> <li>1. Remove hose and/or brushes, remove obstruction from hose.</li> <li>2. Empty and clean Tri-Layer Filter.</li> <li>3. Make sure hose and/or brush is properly installed.</li> </ol>



1. Кнопка разблокировки контейнера для пыли (нажмите кнопку для отсоединения контейнера)  
 2. Переключатель ВКЛ/ВЫКЛ  
 3. Входное отверстие  
 4. Ручка  
 5. Контейнер для пыли  
 6. Сетевой шнур  
 7. Отверстия для подсоединения ремня для переноски (подсоедините зажимы ремня к отверстиям)

8. Трехслойный фильтр  
 9. Щелевая насадка  
 10. Щетка для ухода за мягкой мебелью  
 11. Малый гибкий шланг  
 12. Ремень для переноски  
 13. Гибкий шланг  
 14. Соединительные трубки  
 15. Щетка для пола и ковров (имеет переключатель типов покрытий "паркет/ковер", управляемый нажатием ноги)