



# DVD Writable/CD-RW Устройство

## РУКОВОДСТВО ПОЛЬЗОВАТЕЛЯ

Тщательно и полностью прочтите данное руководство, чтобы в полной мере насладиться возможностями и функциями Вашего устройства.



Russian



**ПРЕДУПРЕЖДЕНИЕ:** Лазерный луч, используемый в DVD Writable/CD-RW приводе, может губительно повлиять на ваше зрение. Не пытайтесь вскрыть устройство. Для уменьшения вероятности удара током, не пытайтесь вскрыть крышку или заднюю стенку. Не пытайтесь отремонтировать что-нибудь внутри самостоятельно. Сервисное обслуживание доверяйте только сертифицированным специалистам. Использование данного устройства не по назначению, описанному в данном руководстве, может привести к утечке радиации.

**ПРЕДУПРЕЖДЕНИЕ:** Для уменьшения риска пожара или удара током оберегать от попадания влаги.

Этот продукт произведен в соответствии с требованиями по радио интерференции ЕЕС DIRECTIVE 89/336/ЕЕС, 93/68/ЕЕС и 73/23/ЕЕС

**ВНИМАНИЕ – НЕВИДИМАЯ ЛАЗЕРНАЯ РАДИАЦИЯ ПРИ ОТКРЫТОМ КОРПУСЕ, ИЗБЕГАЙТЕ ВОЗДЕЙСТВИЯ ЛУЧА.**

**КЛАСС 1 ЛАЗЕРНЫЙ ПРОДУКТ**

## Оглавление

---

Важные Предостережения . . . . .	2
Расположение и Функции Органов Управления . . . . .	3
Установка Привода . . . . .	4
Драйверы Устройства . . . . .	7
Как Использовать Диски . . . . .	8
Возможные Неисправности . . . . .	9

- Microsoft® и это торговые знаки, зарегистрированные в США и других странах Корпорацией Microsoft.
- Имена компаний и названия продуктов, используемые в этом руководстве – это торговые знаки зарегистрированные соответствующими компаниями.

**ВНИМАНИЕ:** Только CD-RW приводы с логотипом Compact Disk ReWritable Ultra Speed могут записывать и удалять информацию с Ultra Speed CD-RW дисков.

Диски Ultra Speed CD-RW могут быть опознаны по наличию логотипа Compact Disk ReWritable Ultra Speed на диске или его упаковке.

Попытки осуществить запись при помощи диска, не имеющего логотипа Compact Disk ReWritable Ultra Speed, может привести к потере данных.

## Важные Меры Предосторожности

---

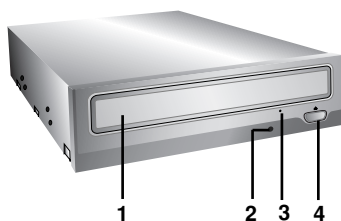
Следуйте этим мерам предосторожности при работе с устройством и дисками.

- Пожалуйста, примите во внимание, что производитель этого оборудования не предоставляет гарантию при потере данных вследствие неправильной установки или использования, или при прямых или косвенных повреждениях.
  - Пожалуйста, примите во внимание, что производитель не несет ответственности за прямые или косвенные повреждения, полученные при использовании данного продукта или при неисправной работе.
  - Пожалуйста, примите во внимание, что производитель не несет ответственности за повреждения данных причиненных данным продуктом.
  - Пожалуйста копируйте все важные данные для предотвращения их потери.
  - Не устанавливайте привод под воздействие:
    - Высокой влажности, Высокой температуры, Повышенной запыленности, Механической вибрации, Прямого солнечного света
  - Мы рекомендуем использовать устройство в горизонтальном или вертикальном положении. Не используйте устройство в наклонном положении.
  - Не перемещайте устройство из холода в тепло и не повышайте резко комнатную температуру. Может образоваться конденсат, который может стать причиной неправильного функционирования.
  - Обязательно извлеките диск перед перемещением устройства. Диск может повредиться, данные могут быть утеряны.
  - Не допускайте попадания жидкостей, металла и других инородных объектов в устройство. В случае попадания инородных объектов, свяжитесь с дилером, у которого Вы приобрели устройство.
  - Не отключайте электричество во время работы устройства.
  - При присоединении двух IDE устройств к Первичному или Вторичному порту одновременно, удостоверьтесь, что оба устройства не отконфигурированы как Master или Slave. Если они оба отконфигурированы одинаково, Windows не сможет их распознать.
  - Полная длина IDE кабеля не должна превышать 18 дюймов (около 45 см).
- Иногда CD-R или CD-RW диски записанные с помощью CD-R/RW устройств не могут быть прочитаны с помощью других CD устройств\*. Возможно, для прочтения этих нечитаемых дисков необходимо воспользоваться устройством, на котором они были записаны.
- \* Диски записанные с использованием CD-R/RW устройств могут быть нечитаемы CD-ROM устройствами, кроме Multiread совместимыми (UDF совместимыми) CD-ROM устройствами.
- Multiread совместимые (UDF совместимые) CD-ROM:
1. CD-ROM приводы, которые могут читать диски с слабой отражательной способностью.
  2. CD-ROM приводы, которые поддерживают Packet Wire.
- **Внимание:** ПО (в частности проигрывающее Видео) может требовать существенно усовершенствованный компьютер. DVD Writable/CD-RW может читать DVD видео диски, но для того чтобы их декодировать возможно понадобится дополнительное оборудование, которое декодирует стандарт MPEG (либо карта MPEG, либо декодирование будет осуществлено видекартой).

## Расположение и Функции Органов Управления

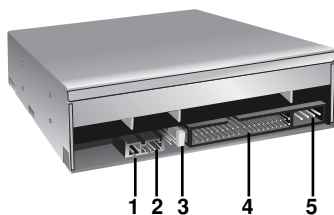
---

### Вид Спереди



1. Лоток для диска
2. Индикатор работы
3. Отверстие для аварийного извлечения диска
4. Кнопка Стоп/Открыть

### Вид Сзади



1. Разъем цифрового аудио выхода  
Этот разъем не поддерживается.
  2. Разъем аналогового аудио выхода
  3. Джампер  
Джампер определяет конфигурацию устройства, как Master или Slave. Изменение конфигурации вступает в силу после перезагрузки.
  4. Разъем Интерфейса IDE  
Подсоедините устройство к IDE интерфейсу, используя 40-пин IDE кабель.  
**Замечание:** Не подсоединяйте и не отсоединяйте кабель при включенном компьютере, так как это может привести к короткому замыканию и повредить систему. Всегда отключайте систему от сети при подключении или отключении кабеля.
  5. Силовой Разъем
- \* Параметры и характеристики привода могут быть изменены без уведомления.

## Установка Устройства

Перед установкой устройства, пожалуйста, обратите внимание на:

- Вам понадобится следующее:
  - Отвертка необходимого размера для установки крепежных винтов.
  - Руководство для пользователя системы, для подключения IDE кабеля.
- Отключите все периферийные устройства от системного блока, отключите системный блок и все периферийные устройства от питания
- Снимите статическое электричество, дотронувшись до корпуса компьютера.

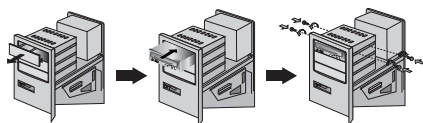
### Снятие крышки системного блока

Убедитесь, что все периферийные устройства отключены от системного блока и от сети и системный блок отключен от сети. Снимите крышку с системного блока. Для получения информации обратитесь к руководству к системному блоку.

**Замечание:** Внутри системного блока могут быть острые края, поэтому будьте внимательны и осторожны.

### Установка Устройства

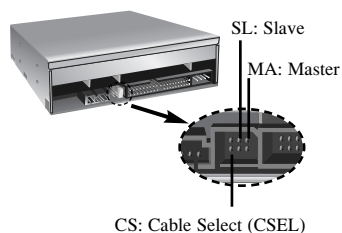
1. Снимите защитную панель со свободного 5.25" лотка.
2. Вставьте привод в лоток. Не нажимайте сильно на кабели внутри компьютера.
3. Укрепите устройство с помощью крепежных винтов. Если сзади устройства нет необходимого количества места, подключите IDE и другие кабели перед креплением устройства.



**Замечание:** Это общие руководства по установке. Если Ваш системный блок имеет отличия, пожалуйста, обратитесь к руководству к системному блоку.

### Установка джамперов.

Перед установкой устройства, установите джампер на задней панели. Устройство может быть подсоединено как Master или Slave к EIDE (ATAPI) интерфейсу. Когда присоединяется несколько (до 4-х) устройств, каждое из них должно быть отконфигурировано уникальным образом. Специфические знания аппаратного и программного обеспечения необходимы для установки устройства.



**Замечание:** Если два периферийных устройства с одинаковыми установками оба подсоединены к Первичной или Вторичной EIDE шине, то системный блок может не распознать эти устройства. Будьте предельно внимательны.

**Замечание:** Только один джампер должен быть установлен на одном устройстве. Если установлено более одного джампера, это может привести к поломке устройства. Значение Master/Slave определяется установкой джампера на Гнезде Джамперов. Следующая таблица показывает возможные положения джамперов.

Имя	Функция	C S	S L	M A
MA (Master)	Устройство установлено как Master	○ ○	○ ○	■
SL (Slave)	Устройство установлено как Slave	○ ○	■ ■	○ ○
CS (Cable Select)	Устройство устанавливается автоматически терфейсом	■	○ ○	○ ○

Если Вы выберете CSEL, положение Master/Slave будет выбрано само, исходя из конфигурации системы. Для более подробных деталей, обращайтесь к руководству к системе.

### Подсоединение к ПК

DVD Writable/CD-RW привод присоединяется к материнской плате с помощью кабеля IDE интерфейса. Вы можете подсоединить Ваше DVD Writable/CD-RW устройство, как Master или Slave устройство, в зависимости от Вашего компьютера.

### Для установки в качестве Master устройства

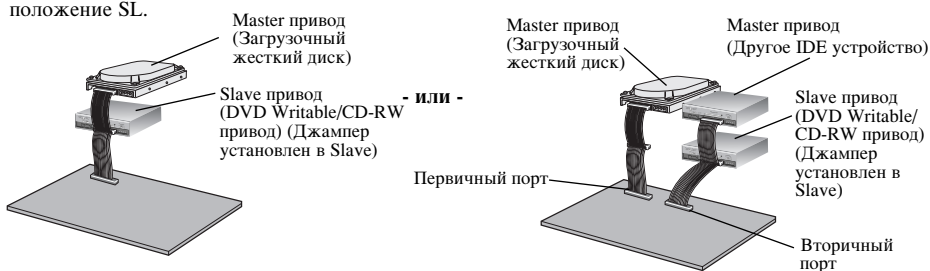
Для установки в качестве Master, джампер необходимо оставить в том положении, в котором устройство пришло с завода.



**Замечание:** Жесткий диск обычно устанавливается как Первичный Master на EIDE (ATAPI) интерфейс. Остальные EIDE периферийные устройства, такие как DVD Writable/CD-RW устройства после устанавливаются по другому.

### Для установки в качестве Slave устройства.

Для установки устройства как Slave, переставьте джампер на задней панели устройства в положение SL.



### Присоединение Силового Кабеля

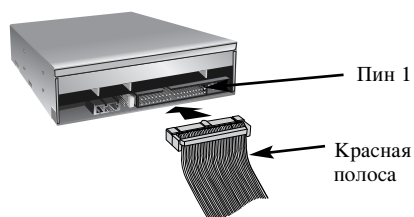
Присоедините силовой кабель от блока питания системы к разъему на устройстве. Если нет отдельного свободного силового кабеля в компьютере, Вам придется приобрести раздельный кабель подходящего типа.



**Замечание:** Неправильное подключение может повредить устройство и лишить Вас гарантии. В общем, силовой разъем присоединяется только одним способом.

### Подсоединение кабеля интерфейса

Подсоедините 40-пин IDE кабель к разъему на задней стенке DVD Writable/CD-RW устройства. Убедитесь, что цветная (красная) полоса на IDE кабеле соответствует 1 пину на DVD Writable/CD-RW устройстве. Пин 1 - это самый ближний к силовому разъему пин.

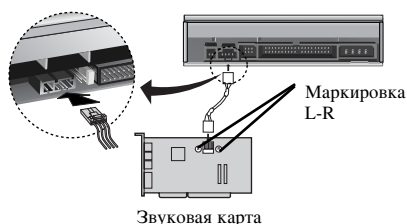


**Замечание:** В общем, IDE разъем имеет "ключи" и может присоединяться только одной стороной.



### Присоединение звуковой карты

Если в компьютере используется звуковая карта, устройство присоединяется к звуковой карте с помощью аудио кабеля. Поставляемый в комплекте аналоговый аудио кабель подходит к большинству звуковых карт, в противном случае придется приобрести необходимый аудио кабель в местном компьютерном магазине..



При необходимости получения более детальной информации, обратитесь к руководству по использованию звуковой карты.

### Установка кожуха системного блока

Когда установка устройства завершена, установите кожух системного блока обратно.


## Драйверы устройства

При использовании Windows 2000 Pro/XP или Windows NT Workstation Ver. 4.0, установка какого-либо драйвера или специального устройства не требуется. Ваша система по включению и загрузке, после установки и подсоединения нового DVD Writable/CD-RW привода, распознает его и загрузит необходимые драйверы автоматически.


Пользователи DOS или Windows 3.1 могут загрузить драйверы для DOS в любое время через Интернет. На следующих сайтах:

<http://www.lgservice.com>, <http://www.lgservice.com/drivers.html>

### Для пользователей Windows 2000 Pro/XP

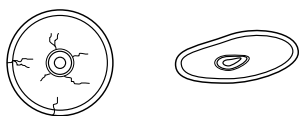
- Для того, чтобы удостовериться в нормальной работе привода, пожалуйста, проверьте следующее:
  - Привод показан в Windows 2000 Pro/XP: [Панель Управления]-[Система]-[Аппаратное обеспечение]-[Менеджер Устройств]-[DVD/CD-ROM-привод]
  - 32-бит показан в [Панель управления]-[Система]-[Производительность]
- Если привод не определяется компьютером, пожалуйста, проверьте следующее:
  - Если на IDE контроллере в [Панель Управления]-[Система]-[Менеджер Устройств]-[Контроллер Жесткого Диска] появится  знак, Вам необходимо связаться с производителем Вашего компьютера или материнской платы и получить необходимый драйвер для IDE контроллера.
- Запустить **ДОБАВИТЬ НОВОЕ ОБОРУДОВАНИЕ** в Панели Управления для того, чтобы компьютер осуществил поиск нового оборудования.

### Для пользователей Windows NT Workstation Ver. 4.0

- Для того, чтобы обеспечить нормальное функционирование привода, пожалуйста, проверьте следующее:
  - Драйвер, который определяется на IDE контроллере в [Панель Управления]-[SCSI Адаптер] - [Устройства]
- Если привод не определяется компьютером, пожалуйста, проверьте следующее:
  - Если на IDE контроллере в [Панель Управления]-[Система]-[Менеджер Устройств]-[Контроллер Жесткого Диска] появится  знак, Вам необходимо связаться с производителем Вашего компьютера или материнской платы и получить необходимый драйвер для IDE контроллера.

## Как использовать диски

При использовании CD-ROM дисков, DVD дисков, не прикрепляйте никакие наклейки или лейблы на диски. Использование дисков с ними может не только стать причиной ошибок при чтении или записи, но и может привести к потере данных из-за повреждения диска.



Диск внутри привода вращается с высокой скоростью! **НЕ ИСПОЛЬЗУЙТЕ** поврежденные, треснутые или гнутые диски. Оптические элементы могут сломаться, в случае поломки диска.

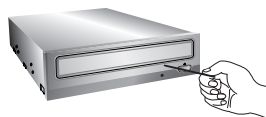
**НЕ ИСПОЛЬЗУЙТЕ** нестандартные диски. **НЕСТАНДАРТНЫЕ** диски могут не воспроизводиться или не сохранять данные. Не стандартные диски это любые диски, которые отличаются от 12 см CD дисков. Это включает 8 см диски, диски Sony Walkman™, не круглые диски, включая промодиски, диски в форме визиток и другие необычные диски.

### Аварийное извлечение диска.

Этот привод обладает возможностью ручного извлечения CD в случае необходимости, при ошибке в работе привода или при отключении электропитания. В таких случаях следуйте следующим процедурам.

**Замечание:** Не используйте эту функцию, кроме экстренных случаев

- 1) Выключите питание.
- 2) Вставьте остроконечный предмет (допустим распрямленную канцелярскую скрепку) в небольшое отверстие на передней панели. Передняя крышка откроется, и лоток немного выдвинется наружу.
- 3) Вытяните лоток до конца и выньте диск, взяв его аккуратно большим и указательным пальцем.



**Замечание:** Эта функция используется только в случае крайней необходимости. Использование её часто может привести к неисправности.

\* Если Вам не удастся ухватить лоток пальцами, используйте скрепку или скобу для этих целей.

## Возможные неисправности и способы их устранения

---

### Перед Обращением за Помощью

Перед тем как обращаться за сервисом, проверьте этот лист.

Привод не подключен к сети

- Подключен ли силовой кабель к блоку питания?
- Подключен ли силовой кабель к приводу?

Система не включается


- Проверьте, соединения с Первичным или Вторичным портами, а также установки Master/Slave.
- Длина силового кабеля 18 дюймов и меньше?
- Все ли разъемы подключены?  
Перемещения П могут ослабить соединения.

Не могу прочесть или записать на диск

- Соответствует ли конфигурация системы (Процессор, память и др.) необходимой?
- Нет ли на CD, DVD дисках грязи или царапин?
- Не работала ли какая-нибудь другая программа во время записи на диск?  
(Хранитель экрана и др.)
- Достаточно ли места на CD, DVD диске?
- Не оборвалась ли запись еще во время симуляции?
- Загруженный диск повернут правильной стороной? (Надписями вверх)
- Правильно ли установлен привод?
- Не перемещался ли привод из зоны с низкой температурой в зону с высокой температурой?  
(Есть возможность образования конденсата на линзах устройства или на самом диске)

Если будет необходимость обратиться в сервисный центр, будьте готовы дать очень подробные ответы на возможные вопросы о вашей системе, окружении, и самой проблеме. (Что произошло? Когда? Как долго? Что происходило в этот момент? Появилось ли какое-нибудь сообщение об ошибке? и др.)

**Внимание:** так как диск поддерживает Region Playback Control Phase II определенный MPEG декодер или ПО без определения регионального кода может привести к невозможности чтения DVD-ROM дисков. Этот привод имеет возможность 5 раз менять региональный код.

Copyright © 2005 

LG Electronics U.S.A. Inc.  
1000 Sylvan Ave.  
Englewood Cliffs NJ 07632  
U. S. A.  
or <http://www.lgeus.com>

LG Electronics Canada Inc.  
550 MATHESON Blvd. East Mississauga, Ontario  
L4Z4G3 Canada

LG Electronics Deutschland GMBH  
Jakob-Kaiser-Strale 12,  
D-47877 Willich, Germany

LG Electronics U. K. Ltd.  
LG House, 264 Bath Road,  
Slough Berkshire SL1 4DT  
United Kingdom

Goldstar France E.U.R.L  
Paris Nord II 22, Avenue des Nations-  
B.P.50372 VILLEPINTE 95945 ROIS-  
SY CDG CEDEX France

LG Electronics Italia S.P.A.  
Centro Direzione "IL Quadrato" Via  
Modigliani, 20090 Segrate (MI) Italy

LG Electronics España  
Complejo Europa Empressaries (Edif.Bruselas) Ctra.  
N-VI 28230 Las Rozas Madrid Spain

LG Electronics Australia Pty Ltd.  
23, pike st Rydalmere NSW 2116  
or <http://www.lge.com.au>



Worldwide support ; <http://www.LGservice.com>  
Worldwide corporate site : <http://www.LGE.com>  
USA support (backup site) : <http://us.lgservice.com>

### Предупреждение!

Диск внутри привода вращается с высокой скоростью. Использование очень подержанных, поврежденных или нестандартных CD-ROM дисков может неблагоприятно повлиять на привод или может привести к повреждению диска внутри. Крушение диска может случиться только в случае использования поврежденного диска. Это случается очень редко, но для предотвращения этого необходимо следовать следующим рекомендациям.

**Всегда проверяйте Ваши диски перед использованием их в приводе.**

1. Старайтесь не использовать поврежденные, треснутые, покоробленные или некачественные диски, так как это может привести к повреждениям привода.
2. Проверьте отверстие в центре диска на наличие сколов или царапин, так как повреждения в этом месте являются основной причиной крушения диска.
3. Не проигрывайте CD-ROM диски, которые имеют нестандартную (не круглую) форму, допустим в форме сердца или прямоугольной формы.

**Как предохранять диски от повреждений?**

1. Удаляйте диски из привода, когда они не используются.
2. Храните диски в упаковке, вместе с которой они поставляются, и предохраняйте их от прямого попадания солнечных лучей или источников тепла.

Во время использования, усиленная вибрация или внезапный удар могут привести к неисправности. Оберегать привод от резких перепадов температур. Это может привести к конденсации влаги внутри привода.