

Vitek®

MANUAL INSTRUCTION ИНСТРУКЦИЯ ПО ЭКСПЛУАТАЦИИ

AM/FM CAR RADIO WITH CASSETTE PLAYER

АВТОМОБИЛЬНАЯ МАГНИТОЛА
СО СЪЕМНОЙ ПЕРЕДНЕЙ ПАНЕЛЬЮ



МОДЕЛЬ VT-3631

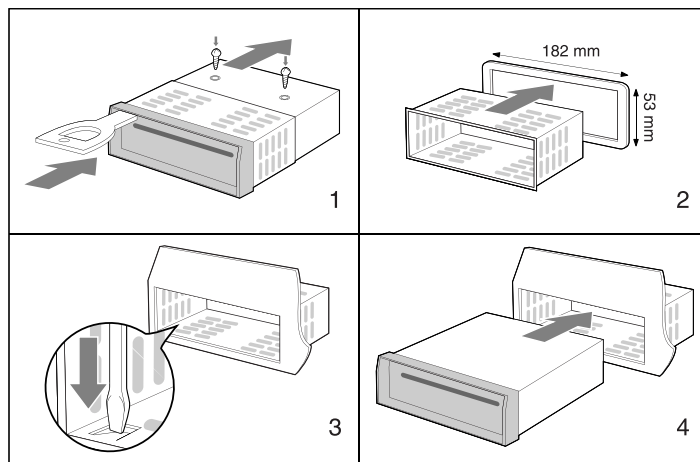
ENGLISH

РУССКИЙ

INSTALLATION

PRECAUTIONS

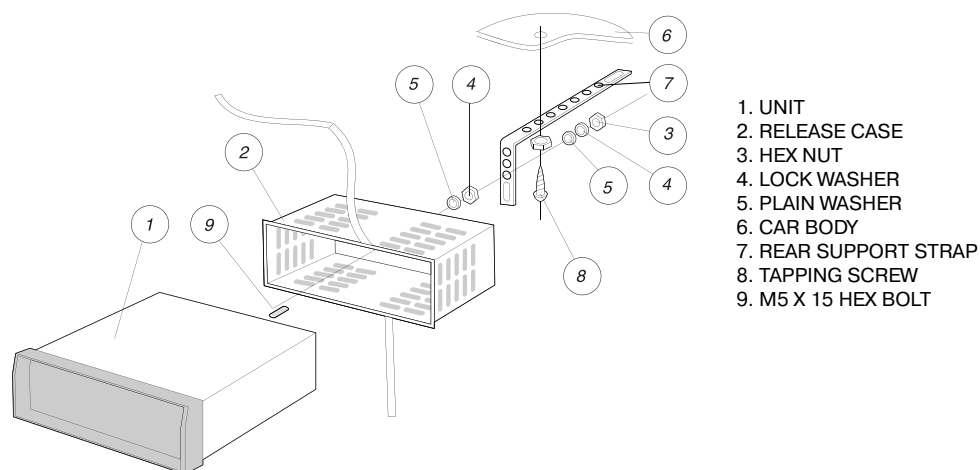
1. Choose the mounting location where the unit will not interfere with the normal driving functions of the driver.
2. Avoid installing the unit where it would be subject to high temperature, such as from direct sunlight, or from hot air, from the heater, or where it would be subject to dust, dirt or excessive vibration.
3. For safe installation, use the mounting hardware provided by the manufacturer.



REMOVE THE UNIT FROM THE DASH BOARD

1. Remove the metal strap attached to the back of the unit.
2. Disconnect all the wires of the unit and the antenna plug.
3. Insert the supplied key into the slot, and slide the unit out of the dashboard while holding the housing.
4. Remove the key from the slot.

TO SUPPORT THE UNIT



10. Кнопка выбора станций с наиболее сильным сигналом (LO/DX)

Для прослушивания радиостанций с сильным и устойчивым сигналом нажмите кнопку местного/дальнего приема (LO/DX). На дисплее появится символ (LOC). Для прослушивания станций в обычном режиме нажмите кнопку повторно (DX).

11. Режим моно/стерео (MO/ST)

В режиме СТЕРЕО принимаются радиостанции только в диапазоне FM. Используйте режим МОНО, если при приеме радиостанций в диапазоне FM звук сопровождается шумовыми помехами или шипением. Для возврата к стереофоническому воспроизведению звука, нажмите кнопку (ST) повторно. При режиме СТЕРЕО на дисплее появится символ

12. Ручка настройки радио (TUN)

Вращением ручки настройки радио выберите желаемую радиостанцию.

13. Гнездо для подключения проигрывателя компакт дисков (CD IN)

Подключите проигрыватель компакт-дисков в соответствующее гнездо (CD IN).

14. Жидкокристаллический дисплей

15. 16. 17. Вывод на дисплей/установка текущего времени

В режиме радио, для вывода на дисплей текущего времени, нажмите кнопку F/C (17).

Установка часов

Нажмите и удерживайте кнопку F/C (17) для перехода в режим установки часов.

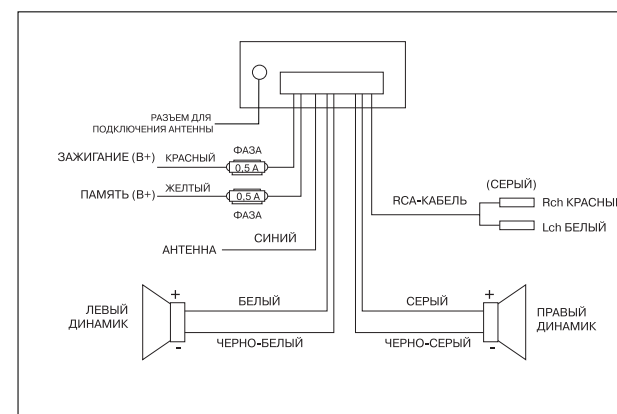
Нажмите на кнопку "H" (16) необходимое количество раз для установки текущего часа.

Установка минут

Нажмите и удерживайте кнопку F/C (17) для перехода в режим установки часов.

Нажмите на кнопку "M" (15) необходимое количество раз для установки минут.

СХЕМА ПОДКЛЮЧЕНИЯ МАГНИТОЛЫ



СПЕЦИФИКАЦИЯ

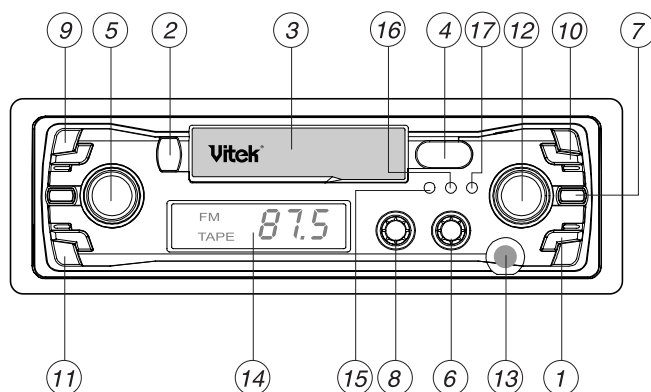
Питание	DC 12 В (с отрицательным заземлением на массу)
Выходная мощность	2 x 15 Вт
Размеры магнитолы	178 (Ш) x 148 (Д) x 51 (В)
АМ - диапазон	530 - 1700 КГц
FM - диапазон	64 - 108 МГц

СРОК СЛУЖБЫ АВТОМАГНИТОЛЫ НЕ МЕНЕЕ 5-ТИ ЛЕТ

РУССКИЙ

ENGLISH

РЕГУЛЯТОРЫ УПРАВЛЕНИЯ И ФУНКЦИИ

**1. Кнопка включения/выключения магнитолы (PWR)**

Для включения автомагнитолы нажмите кнопку PWR. Для выключения нажмите ее еще раз.

2. Кнопка выброса кассеты

Чтобы извлечь кассету, нажмите на кнопку "EJECT".

3. Отсек для кассеты**4. Кнопки ускоренной перемотки вперед ► / назад ◀ и реверса.**

При нажатии на одну из этих кнопок включается ускоренная перемотка вперед ► или назад ◀. Для остановки перемотки слегка нажмите на соседнюю кнопку. При окончании перемотки магнитофонной ленты в кассете, магнитола автоматически включится в режим воспроизведения. В режиме воспроизведения кассеты, при нажатии на обе кнопки перемотки одновременно, движение кассеты будет изменено на противоположное "реверс". Функция "автореверс" включается при окончании ленты в кассете.

5. Регулировка уровня громкости (VOL)

Регулировка уровня громкости производится вращением ручки регулятора громкости (VOL) влево/вправо.

6. Регулировка стереобаланса (BAL)

Вращением ручки регулятора стереобаланса (BAL) выравниваются уровни сигнала между левым и правым каналом.

7. Кнопка отсоединения панели (REL)

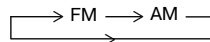
Выключите магнитолу кнопкой (PWR), нажмите кнопку отсоединения панели (REL), после чего переднюю панель можно снять.

8. Регулировка тембра (TONE)

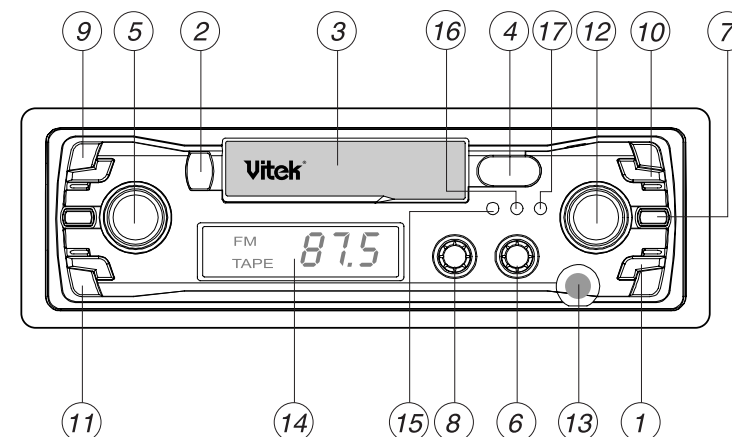
Ручкой регулировки тембра (TONE) регулируется подъем низких или высоких частот, это позволяет добиться эффекта насыщенности звука, особенно при малых уровнях громкости.

9. Кнопка выбора диапазонов (AM/FM)

Нажатием на кнопку (AM/FM) Вы можете выйти из режима воспроизведения кассеты, а также выбрать желаемый частотный диапазон радиоприемника.



OPERATION

**1. POWER BUTTON**

Press the button to turn on the unit, press it again to turn it off. If the unit is turn off, the LCD will display the clock time.

2. EJECT BUTTON

Push down to eject the cassette tape.

3. CASSETTE COMPARTMENT

Holding the cassette tape lengthwise, insert it into the compartment. The tape mechanism will now engage into the cassette play mode.

4. PROGRAM BUTTON

- To fast forward or fast rewind the cassette tape, push down the corresponding button into the locking position. If fast forward button is pressed, it can be released by pushing down the rewind button and vice versa.
- Push down these two buttons simultaneously to change the playback direction.

5. VOLUME CONTROL

Rotate the volume control clockwise or anti-clockwise to obtain the desired sound level.

6. BALANCE CONTROL

Rotate it to adjust the sound balance between left and right speakers.

7. RELEASE BUTTON

Press it to detach the front panel then you can take it away.

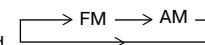
8. TONE CONTROL

Rotate it to get the good sound quality.

9. BAND BUTTON

Push to switch the reception band in the following order:

FM/AM SELECTOR: Push it to select FM band or AM band.

**10. LO/ DX SELECTOR**

Push it to select distance reception or local reception.

Local control is no effect at AM band, even though "LOC" appears on display.

11. MO/ST SELECTOR

Push it to select STEREO or MONO mode. will appear on the display at stereo mode. At stereo mode, the stereo indicator will be light.

12. TUNE KNOB

Rotate this knob clockwise or anti-clockwise to obtain the desired broadcasting station.

13. CD INPUT JACK

The unit can be connected to a portable CD player through this jack.

14. FREQUENCY DISPLAY

The display will show the current frequency and state of the unit.

15. 16 & 17. F/C (=FREQUENCY/CLOCK)

In radio mode, press it to recall time display, the current time will be shown on display. Press it again to recover station frequency read-out.

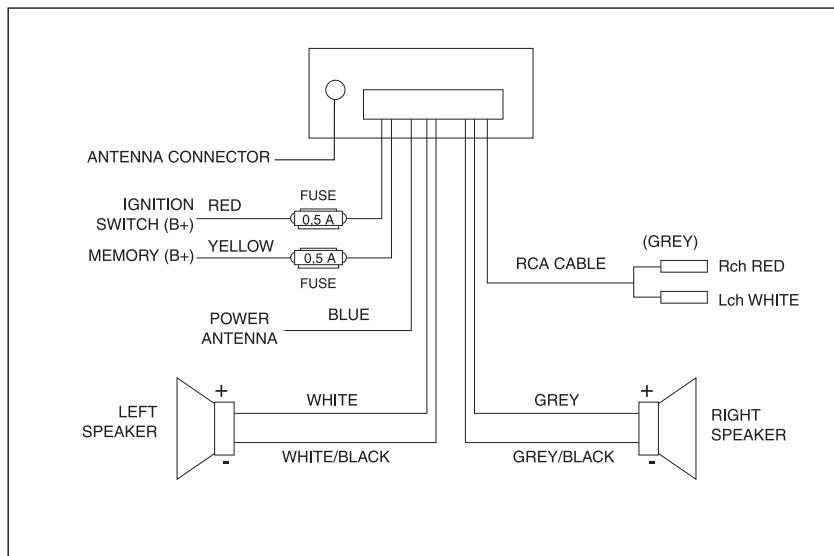
ENGLISH

РУССКИЙ

Time Setting

Press and hold F/C button (17), when the clock is shown on the display, press [H] button (16) to adjust the hour. Press and hold F/C button (17), when the clock is shown on the display, press [M] button (15) to adjust the minutes.

WIRING CONNECTION



SPECIFICATION

GENERAL

Power Supply Requirements	DC 12 V, Negative Ground
Chassis Dimensions	178(W) X 148(D) X 51(H)
Maximum Output Power	15 W x 2 (Stereo version)

TAPE SECTION

Tape Speed	4.75 cm/sec. (C-60 tape)
Wow & Flutter	Less than 0.35%
Cross Talk at 1 KHz	More than 35 dB
Channel Separation at 1 KHz	More than 35 dB
Frequency Response	125 Hz-8 KHz

RADIO SECTION

FM BAND	2 BAND AM/FM
Frequency Range	64 MHz-108 MHz
Intermediate Frequency	10.7 MHz
Usable Sensitivity (Mono)	Better than 25dBu
Stereo Separation at 1KHz	More than 24dB

MW BAND

Frequency Range	530 KHz-1700KHz
Intermediate Frequency	455 KHz
Usable Sensitivity (S/N 20dB)	Better than 42dBu

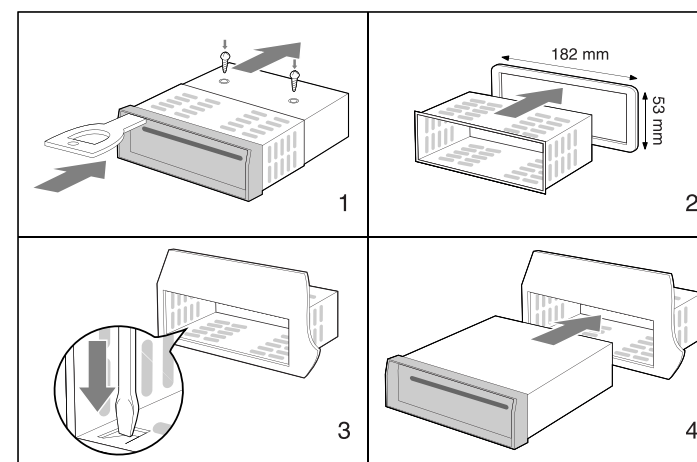
SERVICE LIFE OF THE AM/FM CAR RADIO WITH CASSETTE PLAYER NOT LESS THAN 5 YEARS

УСТАНОВКА

ПРЕДОСТЕРЕЖЕНИЯ

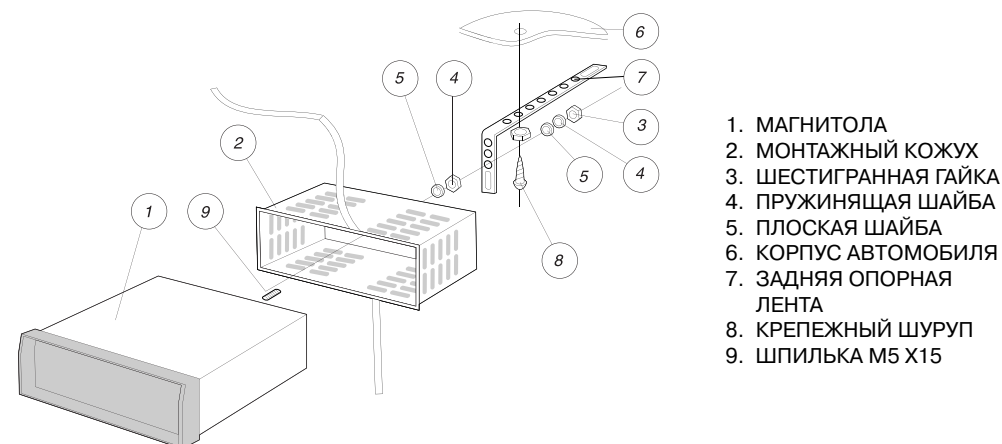
- Тщательно продумайте место установки магнитолы - она не должна препятствовать нормальной работе водителя. Не устанавливайте магнитолу в таких местах, где она может быть подвержена воздействию высоких температур, например, рядом с отопительным прибором или под прямыми солнечными лучами, а также там, где она может быть подвержена воздействию пыли, грязи или повышенной вибрации.
- Чтобы обеспечить надежную и безопасную установку магнитолы, пользуйтесь только предложенными крепежными приспособлениями. Перед установкой магнитолы обязательно снимите переднюю панель.

ПРИМЕЧАНИЕ: Угол наклона автомобильного радиоприемника не должен превышать 30°, иначе передняя панель не будет отсоединяться.



Примечание: Храните ключ разъединения в надежном месте, так как он может понадобиться для извлечения магнитолы из автомобиля.

КОМПЛЕКТ ДЛЯ УСТАНОВКИ МАГНИТОЛЫ



- МАГНИТОЛА
- МОНТАЖНЫЙ КОЖУХ
- ШЕСТИГРАННАЯ ГАЙКА
- ПРУЖИНЯЩАЯ ШАЙБА
- ПЛОСКАЯ ШАЙБА
- КОРПУС АВТОМОБИЛЯ
- ЗАДНЯЯ ОПОРНАЯ ЛЕНТА
- КРЕПЕЖНЫЙ ШУРУП
- ШПИЛЬКА М5 X15